

# Zukunftspartner Lohnunternehmen



Dienstleistungen für den ländlichen Raum



# Zukunftspartner Lohnunternehmen

Deutschlandweit eine starke Perspektive für Auftraggeber  
und ein starker Wirtschaftsfaktor im ländlichen Raum

## Anzahl

Lohnunternehmen  
insgesamt

**3.000**

## Davon Anzahl

Lohnunternehmen  
als Mitglied im BLU

**2.000**

## Anzahl der

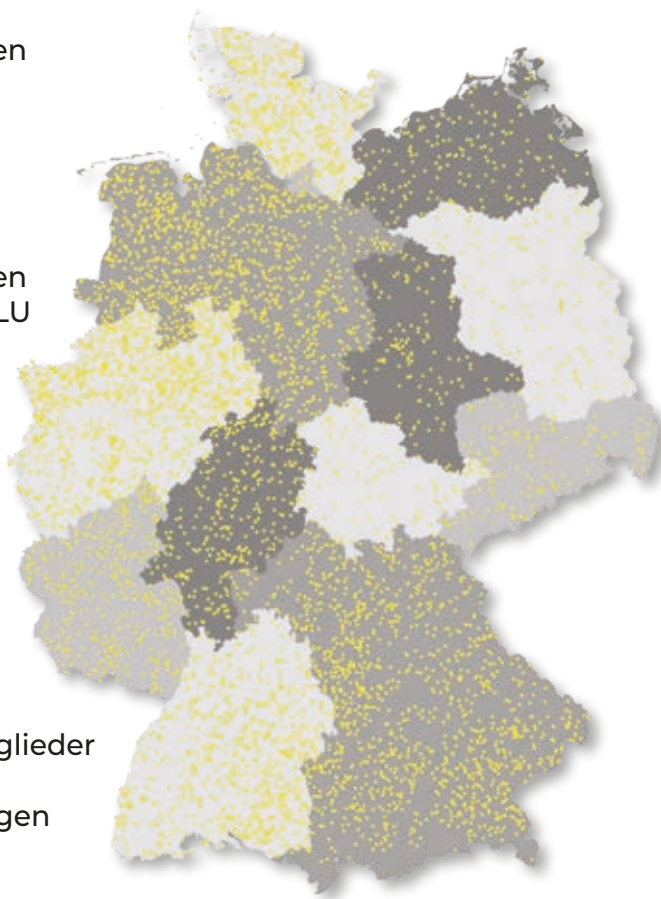
Mitarbeitenden  
insgesamt

**40.000**

## Umsatzanteil

der Verbandsmitglieder  
an allen  
LU-Dienstleistungen

**> 70 %**



**4,5 Mrd. €**

Dienstleistungs-  
umsatz **gesamt**

**3 Mrd. €**

aus der Land- und  
Forstwirtschaft

**1,5 Mrd. €**

davon **außerhalb**  
der Land- und  
Forstwirtschaft

**> 1 Mrd. €**

Jährliches  
**Investitions-  
volumen**

• Mitgliedsunternehmen in Deutschland

Auf den Punkt gebracht:

## Welche Motive sprechen für die Inanspruchnahme von Dienstleistungen?

Die entscheidenden Aspekte für die Auftragsvergabe  
an Lohnunternehmen sind:

- Knappes Kapital für Investitionen in Maschinen und Geräte
- Sicherung der betrieblichen Liquidität
- Vermeidung des Auslastungsrisikos bei Eigenmechanisierung
- Fehlendes Know-how zur Bedienung der eingesetzten Technik
- Kapazitäts-Engpässe bei der Eigenmechanisierung
- Planungssicherheit bei der Arbeitsorganisation
- Verbesserte Sicherung der Betriebsbereitschaft bei Wartung und Reparatur

- Nutzung des technischen Fortschrittes
- Fokus auf das Kerngeschäft
- Bessere Work Life Balance

Dadurch können sich die Kunden von Lohnunternehmen auf ihr eigenes Kerngeschäft fokussieren, ihre Aufgaben im Jahresverlauf auch bei begrenzten personellen oder wirtschaftlichen Kapazitäten optimal erledigen und mit ihren Betrieben sogar weiter wachsen – und so die Zukunft sichern.

**Die Lohnunternehmen – Zukunftspartner für  
Dienstleistungen im ländlichen Raum.**

## „Wir bieten starke Dienstleistungen im und für den ländlichen Raum“

„Welche Aufgabe und welche Bedeutung haben eigentlich Lohnunternehmen?“ Diese Frage wird uns beim ersten Kontakt immer wieder gestellt. Die schnelle Antwort lautet: Lohnunternehmen bieten professionelle Dienstleistungen für Auftraggeber im ländlichen Raum an.

„**Make or Buy?**“ Die Mission der Lohnunternehmen wird deutlich, wenn Auftraggeber sich die Frage stellen: „Warum sollen wir selbst tun, was Lohnunternehmen mit modernster Technik und Know-how, termingerecht sowie oft auch kostengünstiger erledigen können?“

Diesem Anspruch wollen unsere Mitglieder, die professionellen Lohnunternehmen in Deutschland, gerecht werden. Drei Geschäftsfelder stehen dabei im Fokus unserer Mitglieder:



**Landwirtschaft & Forst:** Lohnunternehmen sind die Schrittmacher der Modernisierung und Digitalisierung für landwirtschaftliche Betriebe aller Größen. Die neueste Landtechnik findet ihren Ersteinsatz in der Landwirtschaft überwiegend über die Lohnunternehmen. Sie bringen den technischen Fortschritt auf die Höfe. Die Betriebe können so auf die oft sehr hohen Investitionen verzichten.



**Kommunal & Landschaft:** Die Lohnunternehmen lösen die Herausforderungen kommunaler Bauhöfe und Straßenmeistereien, der Wasser- und Landschaftspflegeverbände. Sie gewähr-

leisten die fach- und termingerechte Arbeitserledigung zu vertretbaren Kosten, wenn die Auftraggeber dies bei knapperen Budgets, engerer Personalverfügbarkeit und wachsenden Ansprüchen an die Arbeitsqualität selbst nicht mehr sicherstellen können.



**Erdbau & Logistik:** Die Lohnunternehmen agieren als flexible Dienstleister für den Erd-, Straßen- und Tiefbau. Sie übernehmen ebenso flexibel Transporte und Logistikdienstleistungen, wenn die Auftraggeber in Arbeitsspitzen ihre Leistungen wegen begrenzter Kapazitäten nicht oder nicht in der geforderten Qualität erbringen können.

Welche Aufgaben sind dies im Detail, wie attraktiv sind die Arbeitsplätze in Lohnunternehmen und welche Rolle übernimmt der Bundesverband der Lohnunternehmen e. V. (BLU) zur Förderung seiner Mitglieder? Diese Fragen beantwortet Ihnen diese Broschüre. Wir freuen uns auf Ihr Feedback.



Rainer Strompen (m.), BLU-Präsident; Dr. Hartmut Matthes (l.) und Dr. Martin Wesenberg (r.), BLU-Geschäftsführer

## Inhalt

### Geschäfts- und Tätigkeitsfelder

Landwirtschaft & Forst . . . . .	4
Kommunal & Landschaft . . . . .	6
Erdbau & Logistik . . . . .	8

### Arbeitsplatz Lohnunternehmen

Vielseitig & abwechslungsreich . . . . .	10
Vom Azubi bis zum Meistertitel . . . . .	11

### Verband im Profil

Organisation & Struktur . . . . .	12
Haupt- & Ehrenamt . . . . .	13

Junger BLU . . . . .	14
Fördernde Mitglieder . . . . .	15

### Verbandsleistungen

Interessenvertretung . . . . .	16
Öffentlichkeitsarbeit . . . . .	17
Veranstaltungen . . . . .	18
Informationen & Medien . . . . .	19
Beratung . . . . .	20
Seminare & Workshops . . . . .	21
Berufsbekleidung . . . . .	22

— Geschäfts- und Tätigkeitsfelder

# Landwirtschaft & Forst

## Zukunftspartner Lohnunternehmen für eine leistungsfähige und nachhaltige Landwirtschaft

Die Landwirtschaft steht im Wandel. Steigende Anforderungen an Nachhaltigkeit, Klima- und Umweltschutz, wirtschaftlicher Druck und Fachkräftemangel stellen viele Betriebe vor große Herausforderungen. Gleichzeitig müssen neue Technologien integriert und Arbeitsprozesse effizient gestaltet werden. Hier sind Lohnunternehmen mehr als reine Dienstleister – sie sind verlässliche Partner an der Seite der Landwirte.

Mit modernster Technik, geschultem Personal und praktischer Erfahrung unterstützen sie ihre Kunden in allen Bereichen des landwirtschaftlichen Arbeitens. Lohnunternehmen sorgen für Entlastung in Arbeitsspitzen, sichern Effizienz und tragen dazu bei, ökologische und wirtschaftliche Ziele miteinander zu verbinden.

Durch den Einsatz von Smart Farming und Precision Farming ermöglichen sie einen ressourcenschonenden und präzisen Einsatz von Betriebsmitteln. So helfen sie, Kosten zu senken, Erträge zu sichern und gleichzeitig Umwelt- und Gemeinwohlanforderungen zu erfüllen.





Als Zukunftspartner im Strukturwandel verstehen sich Lohnunternehmen nicht nur als Dienstleister, sondern als Teil der landwirtschaftlichen Wertschöpfungskette für landwirtschaftliche Betriebe aller Größen. Sie bringen Technik, Wissen und Erfahrung auf den Hof, wann immer sie gebraucht werden – sei es bei der Ernte, im Pflanzenschutz oder bei Spezialarbeiten im Forst. So entstehen langfristige Partnerschaften, die auf Vertrauen, Qualität und Verlässlichkeit basieren.

### **Lohnunternehmen – starke Schultern für eine nachhaltige Zukunft der Landwirtschaft.**

#### **Landwirtschaftliche Leistungen:**

- Bodenbearbeitung vor und nach der Ernte
- Aussaat- und Pflanzarbeiten
- Ausbringung von Mineral- und Flüssigdüngern
- Transport und Ausbringung von Wirtschaftsdüngern (Gülle, Gärsubstrate, Kompost)

- Mechanischer, chemischer und biologischer Pflanzenschutz
- Ernte von Getreide, Ölsaaten und Hackfrüchten
- Ernte von Grünfutter, Mais sowie deren Transport und Lagerung
- Bodenbeprobung
- Dokumentation der durchgeführten Arbeiten und eingesetzten Betriebsmittel
- Ausführung landwirtschaftlicher Büroarbeiten
- Beratung bei Sortenwahl und dem Einsatz von Betriebsmitteln
- Beschaffung von Betriebsmitteln
- ... und mehr

#### **Forstwirtschaftliche Leistungen:**

- Baumfällung und Rückearbeiten
- Pflanzung und Durchforstung
- Errichtung von Zaun- und Gehegeanlagen
- ... und mehr



— Geschäfts- und Tätigkeitsfelder

# Kommunal & Landschaft

## Verlässlicher Partner für das Gemeinwohl

Kommunen, Städte und Gemeinden stehen unter wachsendem Druck: Der Anspruch an gepflegte, sichere Infrastrukturen und der Druck zur Realisierung von Nachhaltigkeitsstrategien steigen – gleichzeitig werden Budgets und Personalressourcen knapper. Die regelmäßigen und wachsenden Pflichtaufgaben der Bauhöfe müssen mit weniger Mitteln und in kürzerer Zeit bewältigt werden. Lohnunternehmen unterstützen die Kommunen hierbei mit moderner Technik

und qualifizierten Fachkräften und sichern die Pflege, Erhaltung und Entwicklung kommunaler und öffentlicher Flächen. Ob im Winterdienst, bei der Grünpflege, im Gewässer- oder Küstenschutz oder bei Renaturierungsmaßnahmen – Lohnunternehmen sorgen dafür, dass die Aufgaben der öffentlichen Hand termin- und fachgerecht, wirtschaftlich und nachhaltig erfüllt werden.

Als Partner des Gemeinwohls übernehmen sie Verantwortung für die Lebensqualität vor Ort. Sie halten Straßen, Wege und Plätze sicher, erhalten Grünflächen und Biotope und leisten damit einen sichtbaren





Beitrag zu einer lebenswerten Umwelt. Dabei verbinden sie effiziente Abläufe mit hohem Umweltbewusstsein – und setzen moderne Technik gezielt ein, um Ressourcen zu schonen und Kosten zu senken.

Auf den Punkt gebracht: Dort, wo Bauhöfe, kommunale Betriebe, Straßenmeistereien und Gewässerpflegeverbände an ihre Grenzen stoßen, bieten Lohnunternehmen flexible und praxisnahe Unterstützung. So tragen sie dazu bei, dass Kommunen auch unter schwierigen Rahmenbedingungen handlungsfähig bleiben.

### Leistungen im Überblick:

- Winterdienst, Räum- und Streudienste auf Straßen, Gehwegen und Parkplätzen
- Sammlung und Entsorgung von Siedlungsabfällen
- Pflege von Anlagen, Straßenrändern, Böschungen und Brachflächen
- Anlage und Pflege von Gräben und Biotopflächen
- Sportplatz-, Grünflächen- und Golfplatzpflege
- Gewässerunterhaltung und Küstenschutz
- Knickpflege, Freischneiden von Wegen und Straßen
- Be- und Entwässerungsmaßnahmen
- Rekultivierungs- und Renaturierungsmaßnahmen
- Grüngutannahme und -entsorgung
- Kompostierung von Pflanzenresten
- ... und mehr



## Geschäfts- und Tätigkeitsfelder

# Erdbau & Logistik

### Effizienzpartner für Bau, Infrastruktur und Transport

Im modernen Bau- und Infrastrukturbereich zählen Präzision, Zuverlässigkeit und Wirtschaftlichkeit. Projekte werden komplexer, Zeitfenster enger und Qualitätsanforderungen höher. Gleichzeitig herrscht in vielen Regionen Fachkräfte- und Technikknappheit. Hier sind Lohnunternehmen die leistungsstarken Partner, auf die sich Auftraggeber verlassen können – effizient und mit modernster Ausstattung. Als flexible Partner übernehmen sie anspruchsvolle Aufgaben im Erd- und Kanalbau, bei Wege- und Straßenbaumaßnahmen sowie im Transportwesen.

Von der Planung über die Flächenvermessung bis hin zur fachgerechten Ausführung und Auslieferung stehen Lohnunternehmen für Kompetenz, Präzision und Termintreue. Sie bringen leistungsfähige Maschinen, qualifizierte Fachkräfte und langjährige Erfahrung in die Praxis ein – und schaffen damit die Basis für reibungslose Abläufe auf jeder Baustelle.

Ob bei der Bodenstabilisierung, beim Planieren von Flächen oder beim Transport von Erntegütern, Reststoffen oder Maschinen: Lohnunternehmen sorgen für Effizienz, Sicherheit und Qualität auf höchstem Niveau. Sie verstehen sich als flexible Effizienzpartner,





die Prozesse optimieren und Projekte zuverlässig zum Erfolg führen – auch unter hohem Termindruck und wirtschaftlichen Rahmenbedingungen.

Durch ihre enge Zusammenarbeit mit Auftraggebern, Ingenieurbüros und Behörden tragen sie dazu bei, dass Bau- und Infrastrukturmaßnahmen planbar, wirtschaftlich und nachhaltig umgesetzt werden. Kooperation, Flexibilität und modernste Technik sind dabei die Zahnräder, die perfekt ineinandergreifen – für Ergebnisse, auf die sich Kunden verlassen können.

#### Leistungen im Überblick:

- Baggerarbeiten für Gründungen und Kanalbau
- Planung und Projektierung
- Flächenvermessung und Kartierung
- Tiefbaumaßnahmen für den Straßen- und Wegebau
- Bodenstabilisierung
- Planieren von Flächen
- Transportarbeiten für landwirtschaftliche Erntegüter
- Transportarbeiten für organische Reststoffe
- Maschinentransporte
- ... und mehr



## Arbeitsplatz Lohnunternehmen

# Vielseitig & abwechslungsreich

Arbeiten im Lohnunternehmen heißt: Abwechslung, Verantwortung und modernste Technik. Die Betriebe bieten vielseitige Aufgaben in Landwirtschaft, Forst, Bau und Kommunaltechnik – und sind damit spannende Arbeitgeber für Menschen, die gerne anpacken, mitdenken und gestalten.

Im **Außeneinsatz** steht die Arbeit mit modernen Land- und Baumaschinen, LKW und Spezialgeräten im Mittelpunkt. Ob auf dem Feld, im Forst, auf Baustellen oder in der Landschaftspflege – hier geht es um präzises Arbeiten, technisches Verständnis und Leidenschaft für Maschinen. Jeder Tag ist anders: wechselnde Einsätze, unterschiedliche Kunden, neue Herausforderungen. Wer gerne im Freien arbeitet und Abwechslung liebt, findet hier einen Job mit Perspektive.

Im **Innendienst** läuft die organisatorische und wirtschaftliche Steuerung des Unternehmens zusammen. Hier wird geplant, disponiert und koordiniert: Welche Maschinen und Mitarbeiter stehen zur Verfügung? Welche Aufträge müssen wann erledigt werden? In der Disposition, im Einkauf, in der Buchhaltung oder im Marketing sind Organisationstalent, Überblick und Kommunikation gefragt.

**Kundenbetreuung und Beratung** spielen eine zentrale Rolle für den Erfolg des Unternehmens. Lohnunternehmen pflegen enge und langfristige Kundenbeziehungen. Wer hier arbeitet, hat Freude am Umgang

mit Menschen, versteht die Anforderungen der Praxis und kann Lösungen anbieten, die überzeugen.

In der **Werkstatt** sorgen Fachkräfte dafür, dass der Maschinenpark jederzeit einsatzbereit bleibt. Wartung und Reparatur sind entscheidend, um Ausfallzeiten zu vermeiden und den hohen Qualitätsanspruch zu sichern. Mechaniker, Mechatroniker und Techniker finden hier ein spannendes Umfeld, in dem handwerkliches Können auf Hightech trifft.

Qualität, Sicherheit und Umweltbewusstsein sind in allen Bereichen feste Bestandteile des Arbeitsalltags. Geschulte Mitarbeitende achten auf die sachgerechte Anwendung von Betriebsmitteln, auf technische Sicherheit und auf nachhaltiges Arbeiten.

Lohnunternehmen sind attraktive Arbeitgeber, die ihren Mitarbeitenden Abwechslung, Eigenverantwortung und Perspektive bieten. Wer hier arbeitet, kann seine Stärken einbringen, sich weiterentwickeln und Teil einer Branche werden, die tagtäglich dafür sorgt, dass Landwirtschaft, Bau und kommunale Infrastruktur reibungslos funktionieren.

**Attraktive Zusatzleistungen:** Mit „LU-Care“ können die Lohnunternehmen über den BLU ihren Mitarbeitenden ein Paket an attraktiven Leistungen bis hin zur betrieblichen Altersversorgung anbieten.



## Arbeitsplatz Lohnunternehmen

# Vom Azubi bis zum Meistertitel

### Ausbildung Fachkraft Agrarservice

Lohnunternehmen bieten jungen Menschen vielfältige Chancen, moderne Technik, Verantwortung und Natur miteinander zu verbinden. Mit der Fachkraft Agrarservice (FAS) wurde dafür ein eigenständiges Berufsbild geschaffen – entwickelt vom Verband gemeinsam mit Berufsschulen und Landwirtschaftskammern. Der Beruf steht seit 2005 gleichberechtigt neben den 13 etablierten „Grünen Berufen“ und bildet die Basis für qualifizierte Fachkräfte im Agrar- und Dienstleistungssektor.

Die Ausbildung zur Fachkraft Agrarservice verbindet praktische Arbeit im Betrieb mit theoretischem Wissen in Technik, Pflanzenbau und Betriebsorganisation. Sie bereitet optimal auf die vielfältigen Aufgaben im modernen Lohnunternehmen vor – vom Umgang mit Hightech-Maschinen über die Organisation von Arbeitsabläufen bis hin zum direkten Kundenkontakt.

Um die hohe Qualität der Ausbildung zu sichern, fördert der Verband den engen Austausch zwischen Ausbildungsbetrieben, Berufsschulen und Lehrkräften. Regelmäßige Ausbildertagungen und Lehrerworkshops sorgen dafür, dass die Inhalte praxisnah bleiben und sich an den realen Anforderungen der Betriebe orientieren.

Ein besonderes Highlight ist der bundesweite Berufswettbewerb, bei dem die jahrgangsbesten Auszu-

bildenden ihr Können zeigen. Die hervorragenden Ergebnisse der Teilnehmer bestätigen Jahr für Jahr den hohen Standard und die Attraktivität dieses Berufs. Da der Wettbewerb um gute Nachwuchskräfte groß ist, unterstützt der Verband seine Mitgliedsbetriebe aktiv bei der Ausbildungswerbung – mit Informationsmaterialien, Beratung, Messeauftritten und gezielter Öffentlichkeitsarbeit.

### Agrarservicemeister

Für Fachkräfte mit Erfahrung bietet der Agrarservicemeister (ASM) die Möglichkeit, sich berufsbegleitend weiterzuqualifizieren. Die Vorbereitung auf die Meisterprüfung findet an renommierten Bildungsstätten statt – im Fortbildungszentrum Triesdorf (Bayern), an der Fachschule für Agrarwirtschaft Kleve (NRW) oder an der DEULA Nienburg (Niedersachsen).

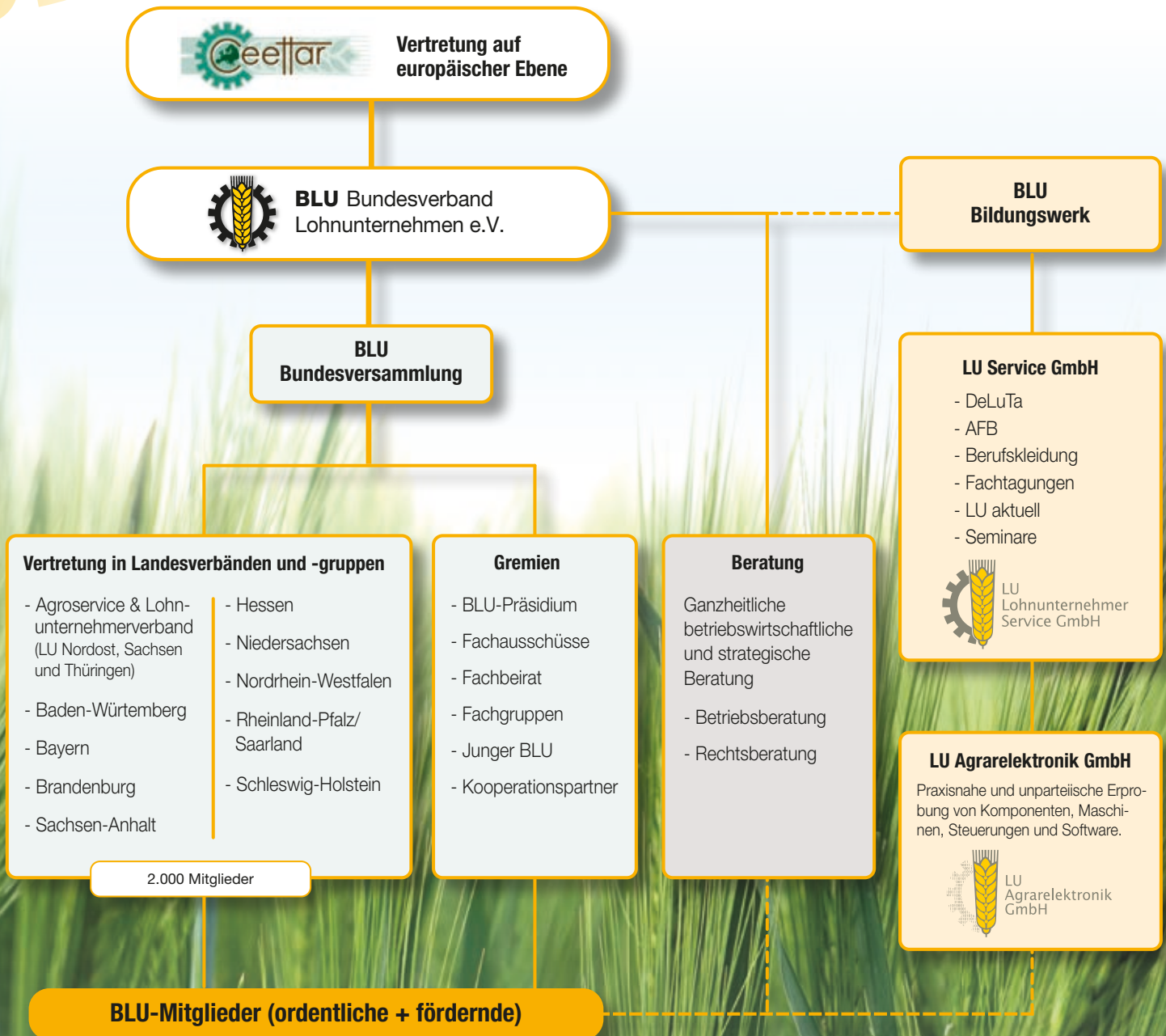
Die Ausbildung umfasst Themen wie Produktions- und Verfahrenstechnik, Dienstleistungen, Betriebs- und Unternehmensführung sowie Mitarbeiterführung und Ausbildungskompetenz. Agrarservicemeister übernehmen verantwortliche Positionen im Unternehmen, leiten Teams, führen selbst ausbildende Betriebe oder gründen eigene Unternehmen.

Wer Meister wird, investiert in seine persönliche Entwicklung und sichert sich beste Zukunftsperspektiven – in einer Branche, die auf qualifizierte Fach- und Führungskräfte angewiesen ist.



## Verband im Profil

# Organisation & Struktur



## Verband im Profil

# Haupt- & Ehrenamt

Die deutschen Lohnunternehmen sind in Landesgruppen und -verbänden organisiert, deren ehrenamtlich gewählten Vertreter ihre jeweiligen Mitglieder im Bundesverband Lohnunternehmen (BLU) e.V. repräsentieren. Die Delegierten wählen gemäß der Verbands-Satzung in der Bundesversammlung Mitglieder in das Präsidium und davon den Präsidenten bzw. die beiden Vizepräsidenten. Das BLU-Präsidium ist für die strategische Ausrichtung des Verbandes verantwortlich und trifft im Rahmen einer Geschäftsordnung wichtige Entscheidungen, die vom Hauptamt der BLU-Geschäftsstelle in Wunstorf vorbereitet und je nach Beschlusslage umgesetzt werden. Ferner obliegt den hauptamtlich Beschäftigten die Führung der Geschäfte im Verband.

Die Mitglieder im Präsidium sind in aller Regel Inhaber, Geschäftsführer oder leitende Angestellte von Lohnunternehmen und Dienstleistungsbetrieben. Bei der Zusammensetzung des Ehrenamtes in den Vorständen und Präsidien wird stets darauf geachtet, dass die Interessen der Mitglieder bestmöglich inhaltlich und regional vertreten sind. Die Nähe zu den Belangen der Mitglieder ist heute mehr denn je von Bedeutung, da sich deren wirtschaftliches Umfeld schnell und zum Teil gravierend verändert.

Die hauptamtlichen Mitarbeiter in der Geschäftsstelle bündeln einerseits die Interessen und Vorstellungen der Mitgliedsunternehmen und versuchen, die sich

daraus ergebenden Fragen zu beantworten. Zum anderen werden wirtschaftlich relevante Trends oder politische Entscheidungen für die Mitglieder geprüft und entsprechend praxisnah interpretiert. Daraus ergibt sich ein fruchtbarer Austausch in beide Richtungen, der eine erfolgreiche Verbandsarbeit ausmacht.

Die Motivation sich ehrenamtlich zu engagieren ist sehr vielfältig. Neben Aufbau und Pflege des eigenen Netzwerkes sind es vor allem die Gestaltungsmöglichkeiten in einem Arbeitgeberverband, der damit das tarif-, sozial-, arbeitsmarkt- und gesellschaftspolitische Sprachrohr seiner Mitglieder ist.



— Verband im Profil

## Junger BLU



### Grow together

Mit dem Jungen BLU gibt es seit 2013 eine eigenständige und unabhängige Fachgruppe innerhalb des Bundesverbandes. Als Plattform für Nachwuchskräfte aus den Lohnunternehmen und seinem direkten Umfeld finden sich junge Leute im Alter von 16 bis 35 Jahren auf Bundesebene zusammen. Der Junge BLU wendet sich an Betriebsnachfolger und Mitarbeiter, um gemeinsame Vorstellungen und Wünsche im Verbandsleben umzusetzen.

Dazu gehören vor allem gemeinsame Treffen, der Erfahrungsaustausch, Weiterbildungen und Studienfahrten, jeweils mit dem Ziel, die Zukunft der Branche auch vor dem Hintergrund der eigenen beruflichen Perspektiven zu gestalten.

Die aktive Mitarbeit bei verschiedensten Verbandsangelegenheiten ist ein wesentliches Merkmal des Jungen BLU. So ist er nicht nur in der Bundesversammlung stimmberechtigt vertreten, sondern hat auch einen eigenen und gleichberechtigten Platz im BLU-Präsidium.



## Verband im Profil

# Fördernde Mitglieder

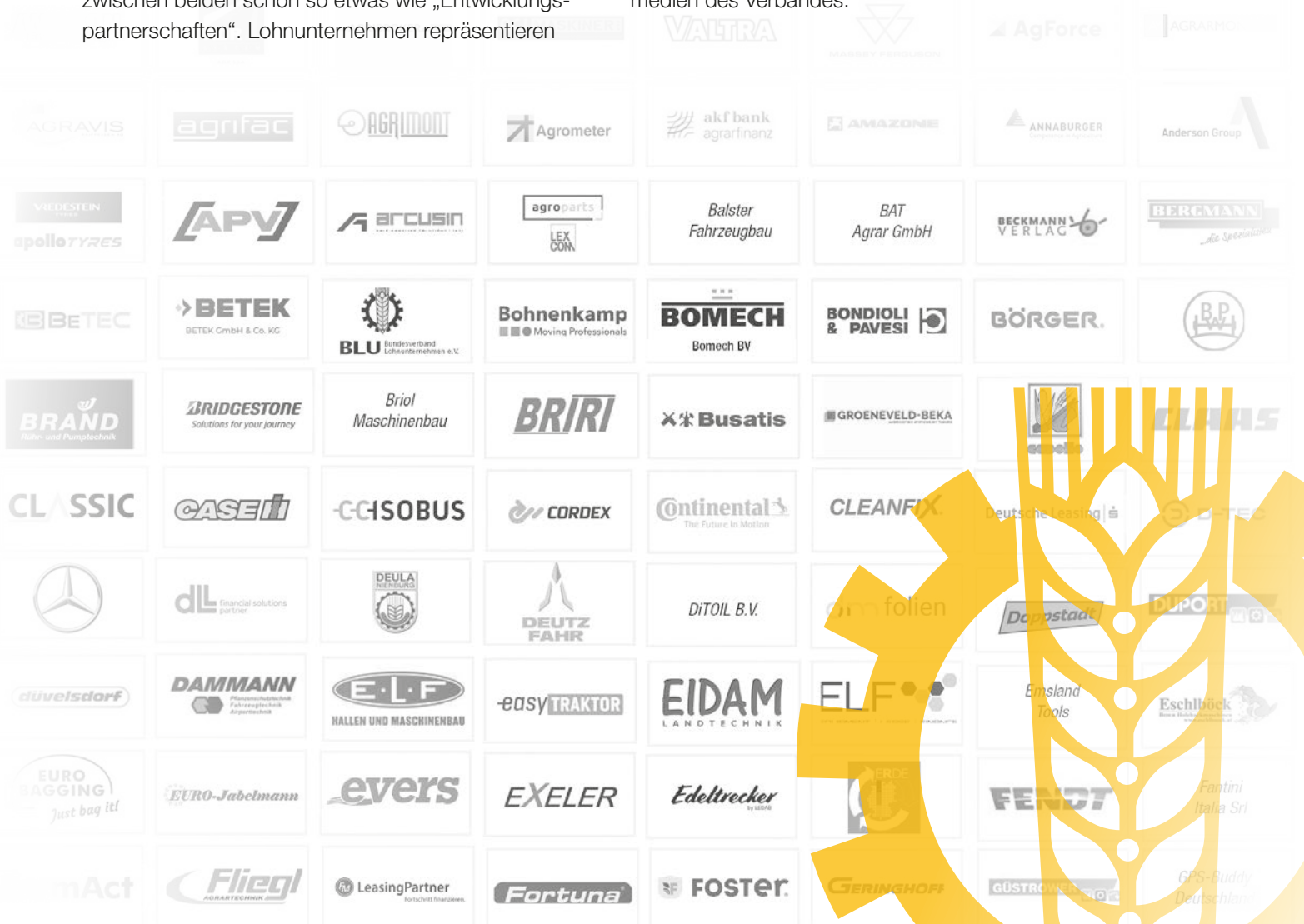
## Branchennetzwerk und Dialog auf Augenhöhe

Hersteller von Technik und Betriebsmitteln, Entwickler von Hard- und Software, Handel sowie Banken und Versicherungen gehören zu den wichtigsten Partnern der Verbandsmitglieder. Mehr als 300 Unternehmen aus denen der Lohnunternehmerbranche vor- und nachgelagerten Bereichen sind Förderndes Mitglied im Bundesverband Lohnunternehmen. Ohne sie wäre ein professionelles Dienstleistungsangebot der Branche kaum möglich und ohne Lohnunternehmen würde der Weg von Innovationen seitens der Hersteller in die Märkte sicher langwieriger.

Während früher die Rollen des Verkäufers und Kunden klarer voneinander getrennt waren, gibt es heute zwischen beiden schon so etwas wie „Entwicklungspartnerschaften“. Lohnunternehmen repräsentieren

eine Praxis, in der sie Erfahrungen gezielt teilen und Erwartungen gegenüber den Herstellern formulieren. Umgekehrt wird das Feedback der Profis geschätzt, weil die Einsatzfelder oft deutlich breiter als die in der reinen landwirtschaftlichen Praxis sind.

Für den gemeinsamen Austausch bietet der Verband verschiedene Plattformen. Neben Fachveranstaltungen sind Messen, wie die Agritechnica oder besonders die Branchenveranstaltung DeLuTa, wichtige Events für einen gezielten, persönlichen Erfahrungsaustausch. Hinzu kommen virtuelle Stammtische zu bestimmten Themen ebenso wie die Kommunikation durch die BLU-Website, Social-Media oder den Printmedien des Verbandes.



## Verbandsleistungen

# Interessenvertretung

### Lohnunternehmen & Politik: Gemeinsam kommt man weiter

Verbände nehmen in Wirtschaft und Gesellschaft wichtige Funktionen wahr. Sie sind für den demokratischen Willensbildungsprozess von entscheidender Bedeutung, da sie die Interessen und Forderungen gesellschaftlicher Gruppen oder Wirtschaftszweige bündeln und in den politischen Prozess einbringen. Besonders in einer komplexer werdenden Welt sind Informationen und Fachwissen aus den Wirtschaftsverbänden für den politischen Betrieb wichtig, auch wenn sie interessenbedingt „getönt“ sein mögen.

So hat auch der BLU als Arbeitgeberverband die Möglichkeit die Interessen seiner Mitglieder in die Diskussion von Gesetzgebungsvorhaben oder regulatorischer Rahmenbedingungen einzubringen sowie sich an Standardisierungsprozessen zu beteiligen. Dem Ehren- und Hauptamt ist dabei wichtig, nicht nur einseitig Forderungen, sondern auch Angebote für die Mitarbeit zu formulieren. Dieser Prozess auf Gegenseitigkeit ist eine Chance, die Zukunft positiv mitzugestalten und als starke Branche im ländlichen Raum wahrgenommen zu werden.

Der BLU ist durch die europäische Dachorganisation der Lohnunternehmer CEETTAR - European Confederation of Agricultural, Rural and Forestry Contractors -

auch in Brüssel vertreten. Er wurde 1961 gegründet und vertritt heute rund 150.000 Unternehmen mit 600.000 Mitarbeitern. Ziel ist es, die gemeinsamen Interessen auf der Ebene der Europäischen Union und anderen EU-Verbänden sichtbar zu machen. 2014 beschloss das Europäische Netzwerk von Forstunternehmern, mit CEETTAR zu fusionieren, was zu einer stärkeren und repräsentativeren Einheitsorganisation führte.



In dem gemeinsamen Büro in Brüssel unterstützt das Team vor Ort die Aktivitäten von drei ständigen Ausschüssen, die sich um die Themen Mobile Arbeitsmaschinen, Agrarpolitik und ländlicher Raum sowie Forstangelegenheiten kümmern. Besetzt sind die Ausschüsse mit fachkundigen haupt- und ehrenamtlichen Mitarbeitern bzw. Mitgliedern der einzelnen Länder, von denen einige bei der EU-Kommission als Experten offiziell akkreditiert sind. Da viele nationale Belange mit Blick auf die Wettbewerbsfähigkeit der EU-Mitgliedsstaaten international beantwortet werden, steht die Notwendigkeit zur Mitarbeit für den BLU außer Frage, da sie Auswirkungen auf nationale Belange haben.



## Verbandsleistungen

# Öffentlichkeitsarbeit

### „Wir müssen reden“: Kampagnen für die Branche

Eine zentrale Aufgabe des Bundesverbandes und der Landesgruppen und Landesverbände ist die Öffentlichkeitsarbeit für die Branche der Lohnunternehmen im ländlichen Raum. Dabei werden sie aus der Geschäftsstelle durch Knowhow, Materialien und entwickelten Kampagnen unterstützt. Der BLU tritt dabei einerseits gesondert auf, arbeitet aber auch mit anderen Verbänden und Institutionen zusammen, um die Reichweite innerhalb und außerhalb der Branche zu vergrößern und partnerschaftlich Erfolge zu erzielen.

#### AgrarFAIRkehr – Miteinander reden, sicher ankommen

AgrarFAIRkehr ist seit 2016 eine gemeinsame Initiative vom Bundesverband der Maschinenringe (BMR), dem Deutschen Bauernverband (DBV) sowie dem Bundesverband Lohnunternehmen (BLU) zur Förderung der Akzeptanz von land- und forstwirtschaftlichen Fahrzeugen in der Öffentlichkeit und im Straßenverkehr.

#### Profis mit Rücksicht

Landwirtschaftlicher Verkehr ist notwendig und kann nur begrenzt eingeschränkt werden. Rücksichtsvoller Fahrstil, Vermeidung von Verschmutzung, Lärm sowie Arbeiten nachts oder an Sonn- und Feiertagen helfen, Kritik zu vermeiden. Neben der Sensibilisierung von Landwirten und Dienstleistern ist es ebenso wichtig, das Verständnis in der Öffentlichkeit für die Notwendigkeit von Landtechnik im Straßenverkehr zu fördern. Ziel ist ein besseres Miteinander durch offenen Austausch zwischen allen Verkehrsteilnehmern.



#### FELDHELD

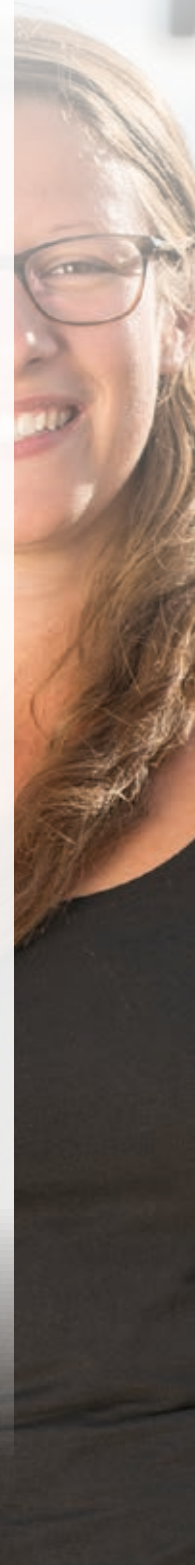
Die Kampagne FELDHELD wirbt für den Ausbildungsberuf Fachkraft Agrarservice. Während der Ausbildung lernen junge Menschen professionelle Dienstleistungen im ländlichen Raum zu erbringen und werden als FELDHELDEN bezeichnet. Der Bundesverband stellt dazu Infomaterial für Interessierte sowie Werbematerial für Betriebe bereit. Mittlerweile umfasst FELDHELD auch die Weiterbildung zum Agrarservicemeister und Tätigkeiten im Lohnunternehmen – vom Azubi bis zur Führungskraft. Denn in modernen Dienstleistungsbetrieben sind viele FELDHELDEN gefragt. Von Auszubildenden, über erfahrene Fachkräfte bis hin zu Führungskräften und Quereinsteigern setzen sich Teams zusammen, die Kundenaufträge erfüllen und viel bewegen.



#### Anerkannte Fachbetriebe

Viele Lohnunternehmer werden dank ihrer professionellen Arbeit den wachsenden Ansprüchen ihrer Kunden in besonderem Maße gerecht. Um diese erfolgreiche Arbeit der Unternehmen auszuzeichnen, gibt es das bundesweit einheitliche Siegel „Anerkannter Fachbetrieb“.

Die Auszeichnung, dem ein umfangreicher Kriterien- und Bewertungskatalog zu Grunde liegt, steht für hohe Qualität, überdurchschnittliche Kundenzufriedenheit und wirtschaftliche Stabilität von Lohnunternehmen im ländlichen Raum und wird vom BLU verliehen sowie regelmäßig überprüft.



## Verbandsleistungen

# Veranstaltungen

Der gemeinsame und persönliche Austausch untereinander ist eines der wesentlichen Merkmale des Verbandes und seiner Mitglieder. Dafür bietet der BLU auf Landes- und Bundesebene unterschiedliche Formate an.

### Mitglieder- und Regionalversammlungen

Satzungsgemäß notwendige und regelmäßige Treffen, um den Rechenschaftsbericht des Vorstandes zu beschließen, Wahlen abzuhalten oder andere für die Verbandsarbeit wichtige Entscheidungen zu treffen. In der Regel halten zu diesen, meist im Winterhalbjahr durchgeführten, Mitgliederversammlungen interne oder externe Referenten zu wichtigen Themen Vorträge.

### Virtuelle Stammtische

Etabliert haben sich die Stammtische, die sich zu unterschiedlichsten Themen online zusammenfinden. Der besondere Reiz liegt in der Niederschwelligkeit der Teilnahme und das Mitglieder aus dem gesamten Bundesgebiet zusammenkommen.

### Lohnunternehmertage

Regional stattfindende Tagesveranstaltungen bei einem Mitgliedsunternehmen sowie der Besuch von in der Region ansässigen kulturellen Einrichtungen oder Wirtschaftsbetrieben anderer Branchen.

### Lohnunternehmer (LU-) Fachtage

Ausschließliche Informationsveranstaltungen, die allen ordentlichen und fördernden Mitgliedern offen steht. Im Mittelpunkt stehen aktuelle, die Branche betreffende, Themen aus Wissenschaft, Wirtschaft und Politik. Es besteht nicht nur die Möglichkeit des gemeinsamen Austausches und der Diskussion, sondern auch des geselligen Beisammenseins.

### Ausstellungen, Messen und Vorführungen

Als Teilnehmer präsentiert sich der Verband auf regionalen und nationalen Ausstellungen und Messen. Die Präsenz der Branche gegenüber ihren Kunden und der Öffentlichkeit wird für die Sichtbarkeit und den Dialog im ländlichen Raum immer wichtiger.

### DeLuTa

Highlight der Branche ist der alle zwei Jahre stattfindende Deutsche Lohnunternehmer Tag - DeLuTa. In den Messehallen des Kongress- und Messezentrums Bremen präsentieren die Fördernden Mitglieder neueste Technik und Dienstleistungen gemeinsam im Dialog mit den Lohnunternehmen. Die Teilnehmer haben die Möglichkeit mehr als 60 verschiedene und interessante Vorträge zu erleben, die von Referenten aus Beratung, Wissenschaft, Wirtschaft und Politik präsentiert werden. Abgerundet wird der jeweilige Tag mit einem geselligen Abendprogramm.



## Verbandsleistungen

# Information & Medien

Die BLU-Mitglieder profitieren von einem umfassenden Informationsangebot des Verbandes. Denn wer heutzutage im Beruf erfolgreich sein will, braucht neben der praktischen Erfahrung die regelmäßige Information über neue Entwicklungen in der Branche. Deshalb bieten wir weitreichende Informations- und Kommunikationsmöglichkeiten über verschiedene Kanäle. Die Kombination aller Medien bringt den Erfolg.

### LU aktuell

Der Hauptinformationskanal ist nach wie vor die monatlich als Zeitschrift erscheinende „LU aktuell“. Hier werden jeden Monat alle wichtigen Themen für unsere Mitglieder gebündelt. Das Hauptamt und externe Autoren berichten in unterschiedlichen Rubriken über die Verbandsarbeit, das Branchengeschehen sowie politische, juristische und gesellschaftliche Entwicklungen. Damit sind unsere Mitglieder aktuell und fachlich auf der Höhe der Zeit und können sich „den Honig“ saugen, den Unternehmer zur Bewältigung ihrer Gegenwarts- und Zukunftsaufgaben benötigen.

### Website

Die Website des BLU bündelt alle Informationen über die Struktur des Verbandes, die tägliche Arbeit der Geschäftsstelle, bevorstehende Veranstaltungen, Informationen über die Aus- Fort- und Weiterbildung und viele weitere Informationen für Mitglieder und Außenstehende. Mitglieder haben zudem Zugriff auf den internen Bereich und das Download Center der

Webseite mit rechtlichen Musterverträgen, betriebswirtschaftlichen Kalkulationsprogrammen und weiteren nützlichen Werkzeugen zur Unterstützung bei Ihrer täglichen Arbeit.

### Soziale Medien

Wenn die Mitgliedsbetriebe dem BLU in den Sozialen Medien folgen, bleiben sie immer auf dem aktuellen Stand des Verbandsgeschehens. Der Verband gibt Termine bekannt, weist auf wichtige branchenspezifische Infos hin und stellt viele Bilder und Kampagnen zum Teilen zur Verfügung.

### Jahrbuch

Das BLU-Jahrbuch ist das Nachschlagewerk für Lohnunternehmer. Wichtige Adressen, Rechts- und Perspektivbeiträge. Das Jahrbuch begleitet die Lohnunternehmer als zuverlässiges Informations- und Nachschlagewerk das ganze Jahr über. Zusammen mit dem Beckmann Verlag geben wir das Jahrbuch heraus.

### Newsletter

Der Newsletter dient der Geschäftsstelle als schnellster Informationskanal. Egal ob Änderungen des gesetzlichen Rahmens oder auch wichtige Fristen und Termine – über den Newsletter werden die Mitglieder auf den aktuellsten Stand gebracht. Jedes Mitglied kann frei wählen, ob es diesen zusätzlichen Service in Anspruch nehmen möchte.



## Verbandsleistungen

# Beratung

### Guter Rat hilft immer

#### Rechtsberatung

Rechtsfragen und rechtliche Probleme durchziehen jeden Bereich des Lebens – egal, ob privat oder in unternehmerischer Hinsicht. Die Mitglieder werden von den Rechtsexperten betreut, die seit Jahren ausschließlich die Berufsgruppe der Lohnunternehmer beraten und aufgrund langjähriger Erfahrungen die speziellen Gegebenheiten und Problemstellungen der Berufsgruppe bestens kennen.

- Vertragsprüfung und -gestaltung
- Rechtliche Mustervorlagen
- Arbeitsrecht
- Straßenverkehrsrecht
- Betriebsnachfolge
- Betriebsteilung zur Haftungsreduzierung
- Datenschutz
- ...

#### Betriebswirtschaftliche Beratung

Die wirtschaftlichen und gesetzlichen Rahmenbedingungen ändern sich immer rascher. Die wachsende Komplexität zu überblicken fällt auch den erfolgreichen Unternehmern immer schwerer. Mit einem Netzwerk an Beratern bietet der Verband seinen Mitgliedern eine ganzheitliche Betriebsberatung.

- Jahresabschluss- und BWA-Analyse
- Betriebs- und Kennzahlenvergleiche
- Investitions- und Finanzierungsberatung
- Nachfolge- und Existenzgründungsberatung
- Krisen- und Sanierungsberatung
- ...

#### Beratung zu Technik und Verfahren

Spezielle Anforderungen erfordern oftmals spezielle Antworten. Insbesondere bei Maschinen, Verfahrenstechniken und Digitalisierung ist das Angebot und das, was zum eigenen Betrieb am besten passt, mittlerweile unübersichtlich geworden. Der Verband findet auf die Fragen entsprechende Antworten in seinem Netzwerk.

#### Fachgruppen

Für spezielle und interessante Themenschwerpunkte finden sich Mitglieder in Fachausschüssen und Arbeitskreisen zusammen, um den fachlichen Austausch miteinander zu pflegen. Moderiert werden die Gruppen von Mitarbeitern der BLU-Geschäftsstelle mit dem Ziel, den Blick der Unternehmen kritisch auf das eigene Dienstleistungsangebot zu lenken und damit technisch, fachlich und rechtlich stets auf dem aktuellen Stand zu bleiben sowie zukünftige Entwicklungen zu erkennen.

- Arbeitsgruppe Kommunale Arbeiten
- Arbeitskreis Dienstleister im Weinbau
- Arbeitskreis Jungunternehmer
- Arbeitskreis Wirtschaftsdünger
- Fachausschuss Öffentlichkeitsarbeit



## Verbandsleistungen

# Seminare & Workshops

### Ideen werden im Kopf geboren

Der Erfolg eines Lohnunternehmens hängt nicht nur von Technik und Organisation ab – sondern vor allem vom Know-how der Menschen, die dort arbeiten. Kontinuierliche Weiterbildung ist deshalb ein zentraler Baustein, um Qualität, Effizienz und Wettbewerbsfähigkeit zu sichern.

### Bildungswerk

Der Verband bietet ein umfangreiches Seminar- und Fortbildungsprogramm, das sich gezielt an die Bedürfnisse von Unternehmerinnen, Führungskräften und Mitarbeitenden in Lohnunternehmen richtet. Die Themen reichen von Betriebsführung, Kommunikation und Management bis hin zu Technik, Recht, Umweltschutz und Mitarbeiterführung.

### Modulbaukasten

Besonderen Stellenwert haben die b|u|s-Unternehmensschulung, die in mehreren Modulen über drei Jahre hinweg Management- und Entscheidungskompetenzen vermittelt, sowie der Modulbaukasten für Lohnunternehmen, mit dem sich Betriebe passgenaue Weiterbildungen zusammenstellen können – häufig mit öffentlicher Förderung über das Qualifizierungschancengesetz.

### Fachspezifische Weiterbildungen

Darüber hinaus bietet der Verband zahlreiche fachspezifische Workshops und Praxisseminare, etwa zu Maschinenoptimierung, Prozesskostenanalyse, Fachkundeprüfungen oder Kommunikation im Betrieb. Alle Angebote sind praxisnah aufgebaut und orientieren sich am realen Bedarf der Unternehmen.

### Lernen im Netzwerk

Die Weiterbildung im Netzwerk bietet zahlreiche Vorteile für alle Teilnehmenden. In Zusammenarbeit mit renommierten Bildungszentren profitieren die Teilnehmerinnen und Teilnehmer nicht nur von einer hohen fachlichen Qualität, sondern auch von einem intensiven und wertvollen Erfahrungsaustausch innerhalb der Branche.

Weiterbildung ist mehr als Wissensvermittlung – sie stärkt Motivation, sichert Arbeitsplätze und fördert die persönliche Entwicklung jedes Einzelnen. So bleiben Lohnunternehmen zukunftsfähig, innovativ und erfolgreich.



## Verbandsleistungen

# Berufsbekleidung

Den Mitgliedern im Verband ist es wichtig, sich nach außen als kompetenter Dienstleister zu präsentieren. Zu gut gewarteten und sicheren Maschinen gehören auch qualifizierte Mitarbeiter, die sich mit einer für den Verband typischen Arbeitsbekleidung identifizieren. Zudem stärkt es auch das Zusammengehörigkeitsgefühl der Mitglieder einer Branche, sich von anderen Dienstleistern abzuheben. Dazu gehört das Tragen des exklusiven und nur für Verbandsmitglieder nutzbaren Logos „Zahnrad & Ähre“.

Die moderne Arbeitskleidung ist speziell für die Anforderungen des Arbeitsalltags im Lohnunternehmen entwickelt worden und ist daher nicht nur modisch und bequem, sondern auch absolut funktional. Als besonderen Service kann die Bekleidung, die es in vielen unterschiedlichen Größen zu kaufen gibt, auch gemietet werden. Kern des Vertrages ist ein Wasch- und Reparaturservice, zu dessen Zweck die persönliche Arbeitsbekleidung der Mitarbeiter vom Dienstleister in einem regelmäßigen Rhythmus getauscht und abgeholt wird.



Printmedien

Betriebsberatung

Rechtsberatung

Kampagnen

Strategieberatung

Onlinemedien

Messen & Ausstellungen

Beratung LU  
Agrarelektronik

DeLuTa

Mitglieder-  
versammlungen

Fach-  
veranstaltungen

BLU Bildungswerk

Öffentlichkeits-  
arbeit

Land-, Bund- und  
EU (CEETAR)

Fachkraft  
Agrarservice

LU Berufsbild  
stärken

Junger BLU

Agrarservice-  
meister

Interessen-  
vertretung

Mitglieder-  
betreuung

Seminare

Fachgruppen,  
Arbeitskreise

LU-Shop

LU-Care

Mitarbeit in  
politischen  
Gremien

Berufsbekleidung

Einkaufsvorteile



**BLU** Bundesverband  
Lohnunternehmen e.V.

Geschäftsstelle  
Portlandstraße 24  
31515 Wunstorf  
Tel.: 05031 51945-0  
[www.lohnunternehmen.de](http://www.lohnunternehmen.de)  
[info@lohnunternehmen.de](mailto:info@lohnunternehmen.de)



**Herausgeber: BLU Bundesverband Lohnunternehmen e.V.**

**Bildquellen:**

Die hier verwendeten Bilder stammen aus dem Archiv des BLU, von einigen Lohnunternehmern im Verband, von Jörn Gläser/ Agrimotion, Dirk Gieschen/GMC Marketing GmbH, Beckmann Verlag und Landpixel.de.

Adobe Stock: Christian Schwier, Nikolai Tsvetkov, JRJfin, Jarama, contrastwerkstatt

Vielen Dank dafür.